

- 1** Vanamõisa järve ääres kasvab põhjapoolkera kõige mürgisem taim, selle tõttu peaks seda tundma igaüks. Ehkki juur ja risoom on sellel taimel kõige mürgisemad, võidakse lehti ajada segamini petersellilehtedega ja tagajärjed on sel juhul kurvad. Ta ei kaota oma mürgisust ka pärast kuivatamist. Taim ise on kergelt redise maitsega, kuid teeb suu kuivaks. See on väga levinud taim niisketes kasvukohtades.



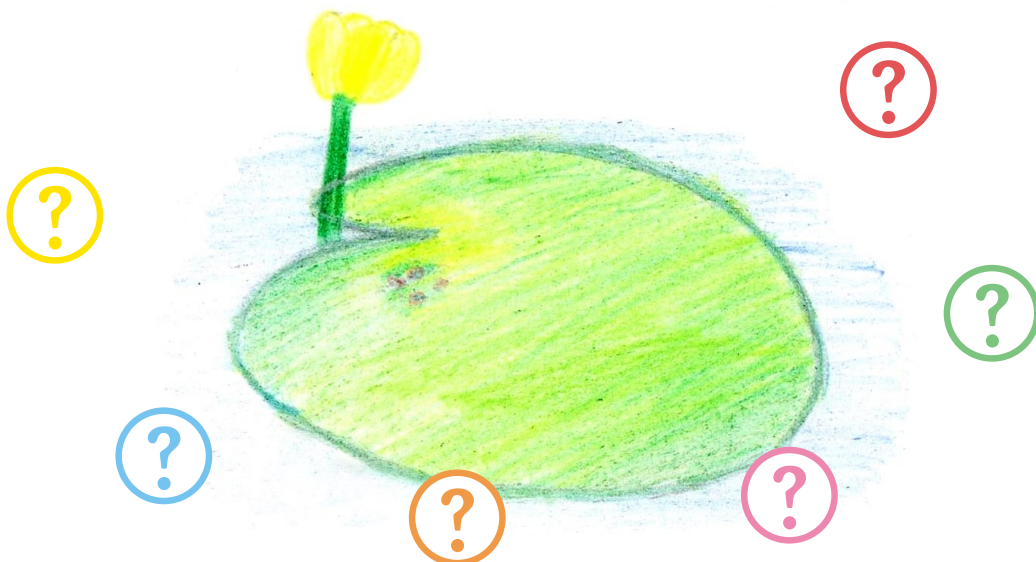
Mis taimega on tegu?

- 2** Leia õiged veetaimede nimetused (24 tk). Kasuta teatmeteoseid, internetti või loodusraamatuid. Abiks on Sulle ka ülesande lõpus olev loetelu.

uba	vesi	vesi	mürk
soo	peni	konna	järve
hundi	jüri	särje	vesi
vesi	vill	mänd	kard
vesi	park	konna	soone
soo	tahas	pudel	pilli

(hein, hein, roos, leht, vetikas, rohi, rohi, nui, katk, osi, tarn, roog, pihl, kõrkjas, keel, kupp, keel, pea, putk, võhk, hernes, lill, kuusk, silm)

- 3** Veetaimed on kohastunud eluks vesikeskkonnas. Kirjelda, millised need kohastumused on.



- 4 Huulhein kasvab Vanamõisa järve läänekalda soisel osal mätastel, on väike ja väga omapärane. Mille poolest erineb huulhein teistest taimedest?



- a) ta hingab lõpustega
- b) ta liigub ringi
- c) ta toitub putukatest
- d) ta toitub teistest taimedest
- e) ta on sinine

Kumb pildilolevatest on ümaralehine huulhein, kumb pikalehine huulhein?

- 5 Vali kirjeldus. Sobita õige teksti ja õige pildiga.

JÕGI-KÕÕLUSLEHT / SOOVÕHK

Calla palustris - sitkete ümarate või südajate lehtedega püsik, õied rohekaskollased, 1 – 3 cm pikkuses tõlvikus, mida ümbritseb suur valge kandleht. Viljadeks on marjad (valminult erapunased, kandleht sellal roheline). Kutsutakse ka kallalilleks.

Sagittaria sagittifolia - kõrge noolekujuliste õhulehtedega püsik - kuni 90 cm, ujulehed munajad või süstjad. Õied valgete kroonlehtedega, nende alus ja tolmukad purpursed. Kasvab kraavides, madalsoodes, jõe- ja järvekaldail.



- 6 Vali üks veekogu ääres või veekogus kasvav taim. Kirjelda teda. Mida selle taime kohta tead? Püüa määrata liik. Uuri loodusraamatust lisa.